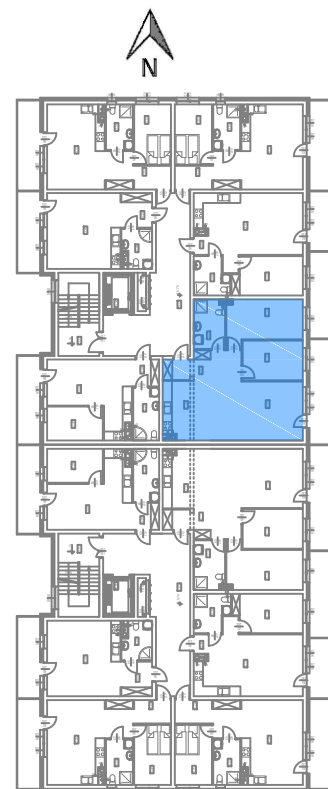
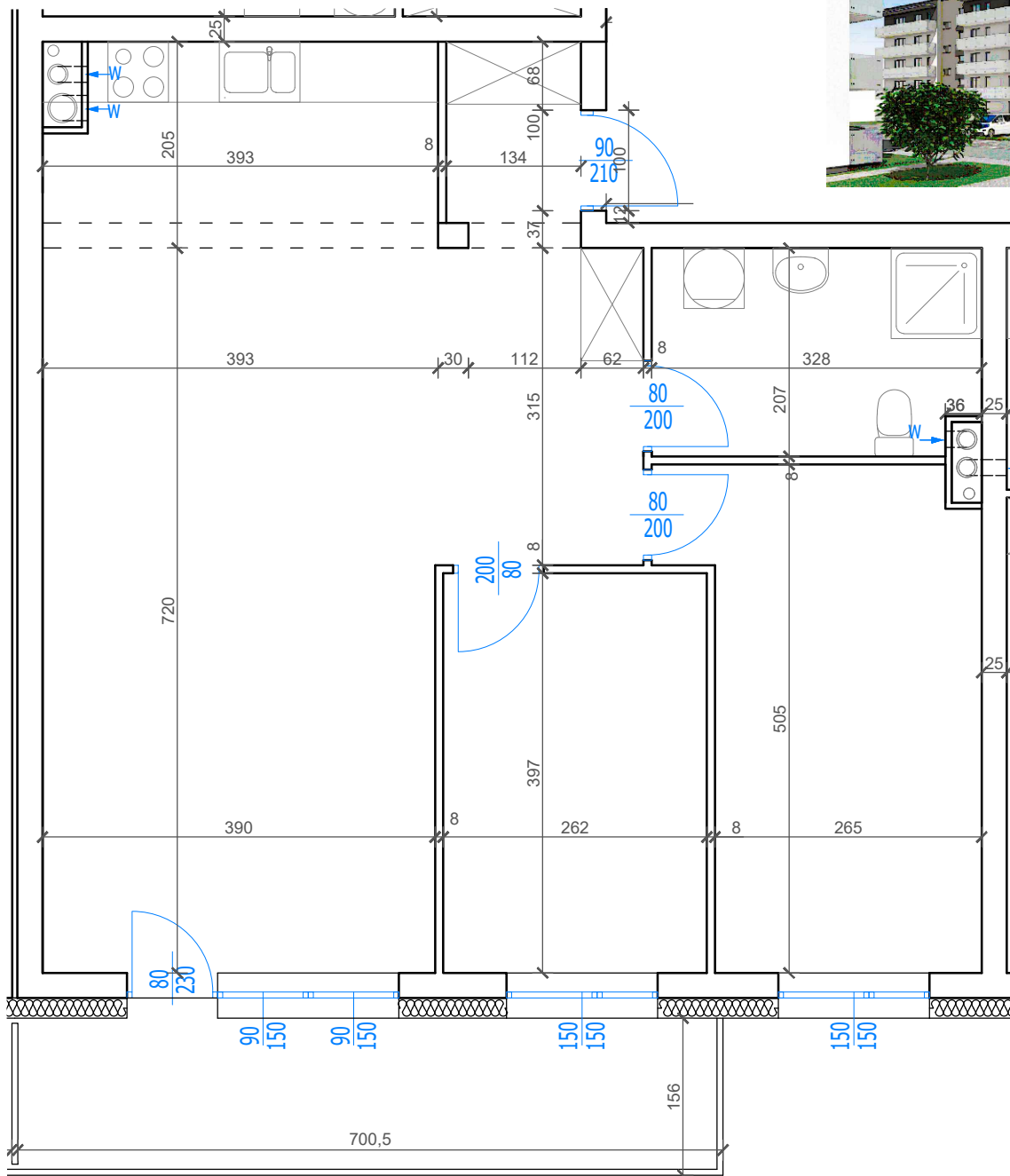




Nowy Niebrów

Skala 1:150



MIESZKANIE 1.4.5

75,84 m²

Blok A

Klatka 1, 4 piętro, 3 pokoje

Rodzaj pomieszczenia

Kuchnia	7,65m ²
Komunikacja	9,16m ²
Łazienka	6,65m ²
Sypialnia I	13,85m ²
Sypialnia II	10,40m ²
Pokój dzienny	28,13m ²

Powierzchnie pomieszczeń podano z uwzględnieniem tynków i okładzin o grubości 1,5cm. Wymiary są podane w stanie bez wykończenia. Rysunek opracowano na podstawie projektu budowlanego. Powierzchnie i wymiary mogą ulec niewielkim zmianom wynikającym ze specyfiki prac budowlanych. Ostateczne wymiary zostaną podane po dokonaniu pomiaru powykonawczego. Przedstawiona na rzucie aranżacja mieszkania ma charakter poglądowy i nie stanowi oferty w rozumieniu przepisów Kodeksu Cywilnego. Drzwi wewnętrzne, meble, urządzenia sanitarne i kuchenne nie stanowią elementów wyposażenia mieszkania.